



Bezpieczeństwo użytkowania przestrzeni obiektów ochronnych

WG WTBU D WYMIARY PRZEJŚĆ:

Przy braku danych wymaganą szerokość przejść należy przyjmować wg powierzchni i rodzaju pomieszczeń, dla sal konferencyjnych, lokali gastronom.-rozrywkowych, poczekalni, holi, świetlic itp. – 1 m²/osobę;

Szerokość przejścia ewakuacyjnego w pomieszczeniu przeznaczonym na pobyt ludzi przyjmując min. 0,6 m na 100 osób, lecz min. 0,9 m, a w przypadku przejścia służącego do ewakuacji do 3 osób – min. 0,8 m

Wg Wytycznych SOCK oraz projektu WTOC - 0,9 m



Bezpieczeństwo użytkowania przestrzeni obiektów ochronnych

WG WTBUD WYMIARY SCHODÓW:

Przeznaczenie budynków	Minimalna szerokość użytkowa (m)		Maksymalna wysokość stopni (m)
	biegu	spocznika	
We wszystkich budynkach niezależnie od ich przeznaczenia schody do kondygnacji podziemnej, pomieszczeń technicznych i poddaszy nieużytkowych	0,8	0,8	0,2

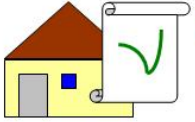
Wg Wytycznych SOCK: brak; wg projektu WTOC: tak samo





Bezpieczeństwo użytkowania przestrzeni obiektów ochronnych

KILKA REKOMENDACJI



Bezpieczeństwo użytkowania przestrzeni obiektów ochronnych

WTBUD § 296. 3. Schody zewnętrzne i wewnętrzne, o których mowa w ust. 1, w budynku użyteczności publicznej **powinny mieć balustrady lub poręcze przyścienne, umożliwiające lewo- i prawostronne ich użytkowanie.** Przy szerokości biegu schodów większej niż 4 m należy zastosować dodatkową balustradę pośrednią.



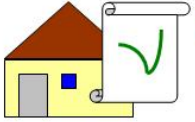
Bezpieczeństwo użytkowania przestrzeni obiektów ochronnych

ŹŁE



DOBRY





Bezpieczeństwo użytkowania przestrzeni obiektów ochronnych

WTBUD § 306. 2. W budynkach... powierzchnie spoczników schodów i pochylni **powinny mieć wykończenie wyróżniające je odcieniem, barwą bądź fakturą, co najmniej w pasie 30 cm od krawędzi rozpoczynającej i kończącej bieg schodów lub pochylni.**

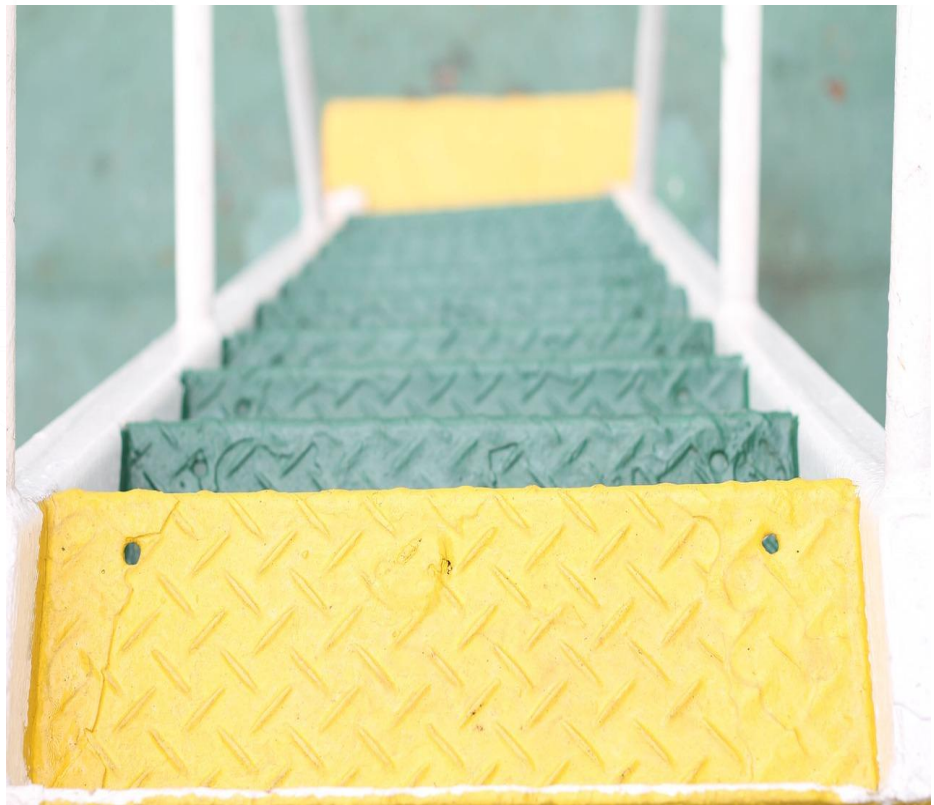


Bezpieczeństwo użytkowania przestrzeni obiektów ochronnych

ŹŁE



DOBRY





Bezpieczeństwo użytkowania przestrzeni obiektów ochronnych

OŚWIETLENIE – publikacja 5.12.2023



POLSKA NORMA

ICS 91.160.10

PN-EN 12464-1

Wprowadza
EN 12464-1:2021, IDT

Zastępuje
PN-EN 12464-1:2012

Światło i oświetlenie

Oświetlenie miejsc pracy

Część 1: Miejsca pracy we wnętrzach



Bezpieczeństwo użytkowania przestrzeni obiektów ochronnych

OŚWIETLENIE

Tablica 36 - Miejsca zgromadzeń publicznych - Obszary ogólne

Nr ref.	Typ obszaru zadania/czynności	\bar{E}_{in} lx		U_o	R_o	R_{UGL}	$\bar{E}_{in,z}$ lx	$\bar{E}_{in,światła}$ lx	$\bar{E}_{in,soft}$ lx	Wymagania specjalne
		wymagane ^a	zmodyfikowane ^b							
36.1	Hole wejściowe	100	200	0,40	80	22	50	50	30	R_{UGL} tylko gdy ma zastosowanie.
36.2	Szatnie	200	300	0,40	80	25	75	75	50	
36.3	Hole	200	300	0,40	80	22	75	75	50	
36.4	Kasy biletowe	300	500	0,60	80	22	75	75	50	

^a Wymagane: wartość minimalna

^b Zmodyfikowane: uwzględnia typowe modyfikatory kontekstowe 5.2.2

Tablica 48 - Pomieszczenia opieki zdrowotnej - Pokoje badań (ogólne)

Nr ref.	Typ obszaru zadania/czynności	\bar{E}_{in} lx		U_o	R_o	R_{UGL}	$\bar{E}_{in,z}$ lx	$\bar{E}_{in,światła}$ lx	$\bar{E}_{in,soft}$ lx	Wymagania specjalne
		wymagane ^a	zmodyfikowane ^b							
48.1	Oświetlenie ogólne	500	750	0,60	90	19	150	150	100	$4\ 000\ K \leq T_{cp} \leq 5\ 000\ K$
48.2	Badania i zabiegi	1 000	1 500	0,70	90	19	150	150	100	$4\ 000\ K \leq T_{cp} \leq 5\ 000\ K$

^a Wymagane: wartość minimalna

^b Zmodyfikowane: uwzględnia typowe modyfikatory kontekstowe 5.3.3



Bezpieczeństwo użytkowania przestrzeni obiektów ochronnych

OŚWIETLENIE

Tablica 1 – Modyfikatory kontekstu do podwyższenia eksploatacyjnego
natężenia oświetlenia

praca wzrokowa jest krytyczna;
naprawa błędów jest kosztowna;
duże znaczenie ma dokładność, wyższa produktywność lub zwiększona koncentracja;
szczególne zadania mają wyjątkowo małe wymiary lub niski kontrast;
wykonanie zadania wymaga wyjątkowo długiego czasu;
występuje mały dostęp światła dziennego do obszaru zadania lub obszaru wykonywania czynności;
zdolność wzrokowa pracownika jest poniżej normalnej.



ZASILANIE ELEKTROENERGETYCZNE

§ 182 WTBUD: Pomieszczenie stacji transformatorowej może być sytuowane w budynkach o innym przeznaczeniu, jeżeli są spełnione warunki określone w § 96 (*ochrona przed hałasem i drganiami, itp.*) oraz:

- 1) odległość pozioma i pionowa od pomieszczeń na stały pobyt ludzi będzie min. 2,8 m;
- 2) ściany i stropy będą stanowiły oddzielenia ppoż. oraz będą miały zabezpieczenia przed przedostawaniem się cieczy i gazów.



Bezpieczeństwo użytkowania przestrzeni obiektów ochronnych

ZASILANIE ELEKTROENERGETYCZNE

MAGAZYN

POMIESZCZENIE
ELEKTROENERGETYCZNE

WĘZEŁ SANITARNY

KORYTARZ



Bezpieczeństwo użytkowania przestrzeni obiektów ochronnych

WENTYLACJA

§ 38 ust. 17 WTOC: Zapewnia się przepływ powietrza ze strefy czystej, poprzez strefę umownie czystą do stref umownie brudnej oraz brudnej, przy czym wywiewne klapy nadciśnieniowe chronowe służące do wyrzutu zużytego powietrza umieszcza się tak, aby zużyte powietrze przepływało przez przedsionki wejściowe na zewnątrz.



WENTYLACJA

§ 150. WTBUD 1. W przypadku zastosowania w budynku przepływu powietrza wentylacyjnego między pomieszczeniami lub strefami wentylacyjnymi, w pomieszczeniu należy zapewnić kierunek przepływu od pomieszczenia o mniejszym do pomieszczenia o większym stopniu zanieczyszczenia powietrza.



Bezpieczeństwo użytkowania przestrzeni obiektów ochronnych

ZMIANA WTBUD OPUBLIKOWANA 9.11.2023 ROKU (DZ.U.23, POZ. 2442) – WESZŁA W ŻYCIE 1.08.24

§ 85a. 2. W budynku:

- 1) administracji publ. o p. użytk. pow. 2000 m²,
- 2) kultury, sportu, handlu, usług lub obsługi pasażerów w transporcie kolejowym, drogowym lub lotniczym o p. użytk. pow. 10 000 m²,
- 3) stacji paliw (droga A, S) o p. użytk. pow. 300 m²
- 4) przeznaczonym na potrzeby opieki zdrowotnej
– wydziela się pomieszczenie dostosowane i przeznaczone do przewijania dorosłych osób ze szczególnymi potrzebami. **(DOSTĘP Z 3 STRON)**



Bezpieczeństwo użytkowania przestrzeni obiektów ochronnych

